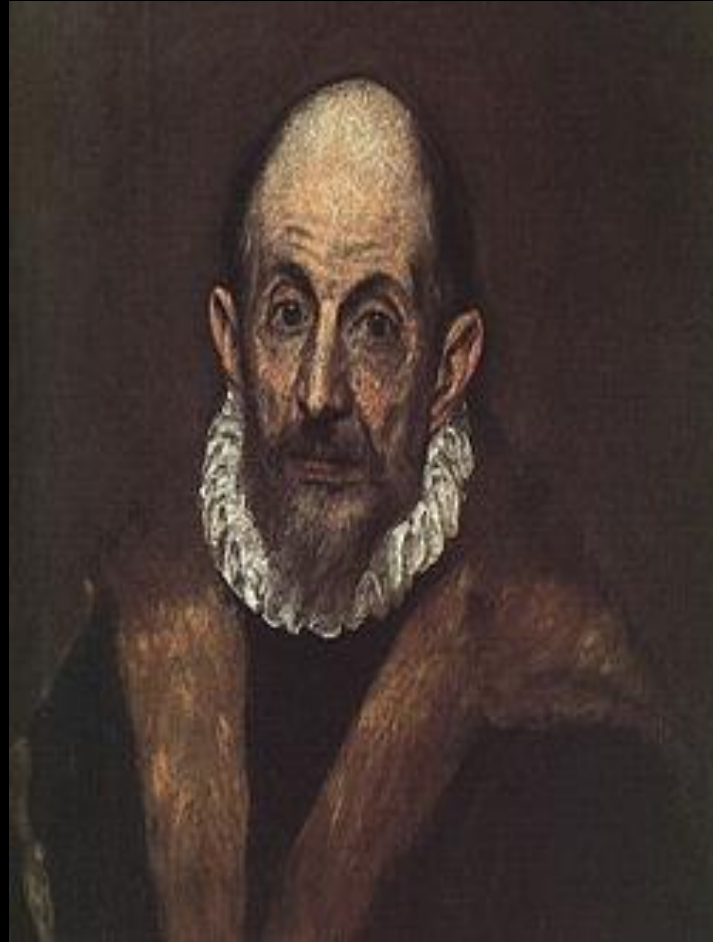


Capítulo 5

Las artes plásticas y la arquitectura

<http://www.biography.com/people/groups/famous-spanish-painters>

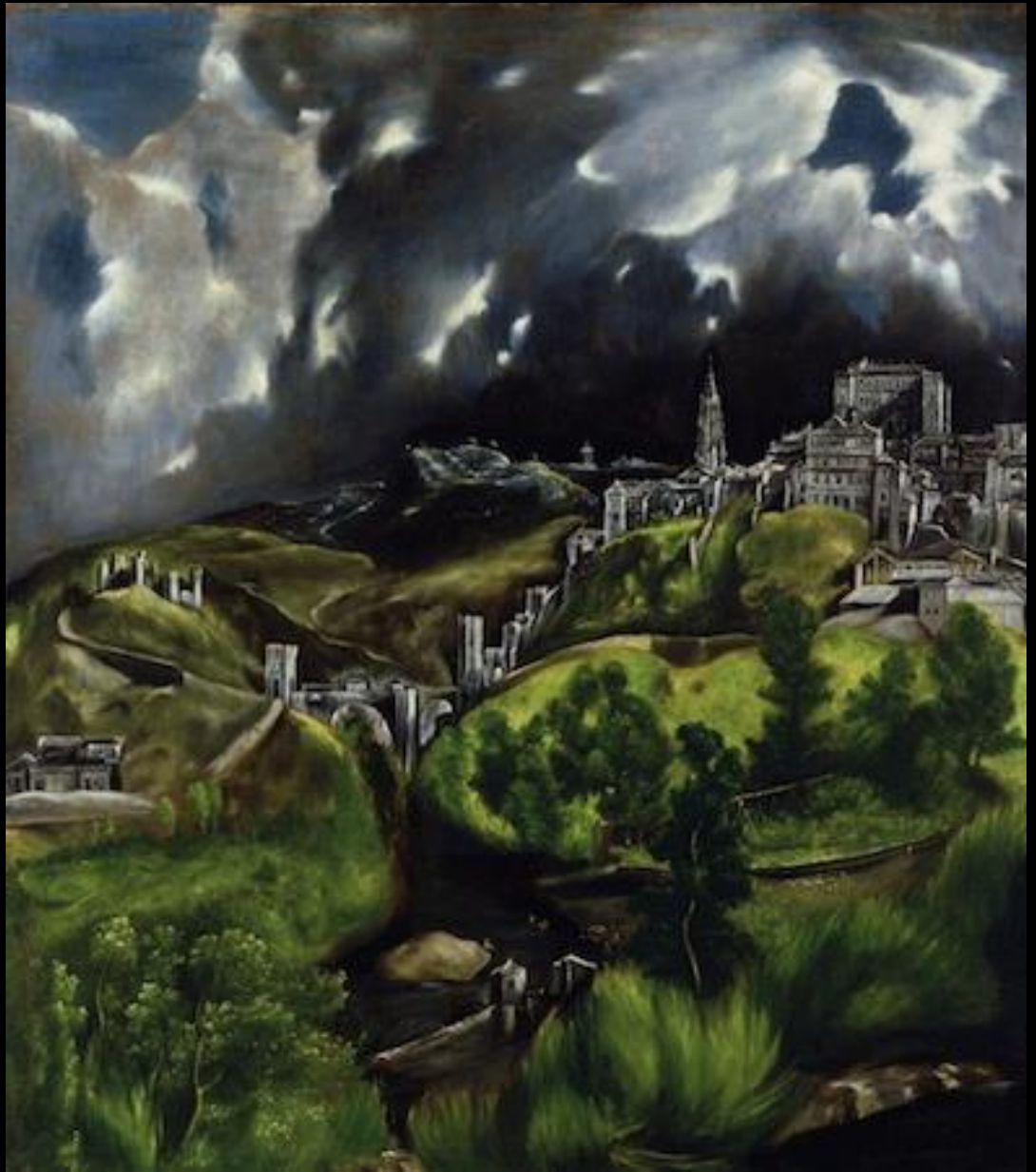
¿Cuál de los dos autorretratos te gusta más?



- ¿Quién pinta un autorretrato?
- ¿Quiénes son los dos hombres?
- ¿Cómo clasifican sus autorretratos?
(realistas, surrealistas, modernos, de estilo clásico)
- ¿Qué son los colores principales?
- En estos dos autorretratos, ¿qué te llama la atención?
- ¿Cómo te parecen y por qué?

El Greco

El Greco nació en la isla de Creta. A la edad de treinta y cuatro años viajó a España donde esperaba trabajar en la decoración de El Escorial, el gran palacio que hizo construir Felipe II. Pero a Felipe no le gustó el estilo de El Greco y rehusó darle la comisión. Así se produjo una de las grandes paradojas de la vida: el pintor más religioso fue rechazado por el monarca más religioso. Fue entonces El Greco a Toledo, una ciudad, a orillas del río Tajo. En Toledo, El Greco creó un arte propio y único. Sus figuras alargadas, con caras blancas y extenuadas, siempre parecen anhelar subir al cielo. Hay siete obras suyas en el Museo Metropolitano de Nueva York, incluyendo su *Vista de Toledo*. *El entierro del Conde de Orgaz* puede verse en Toledo, en la Iglesia de Santo Tomé.



El entierro del Conde de Orgaz

En los cuadros religiosos de El Greco siempre hay una mezcla de lo humano y lo divino. Para el pintor, lo que está ocurriendo en la parte superior del cuadro es tan real como lo que está pasando en la tierra, y no separa los dos niveles. El pintor se identifica aquí con esta expresión de su fe al incluirse a sí mismo en el cuadro (la séptima cabeza, empezando desde la izquierda, es el autorretrato del pintor).

El Greco

El entierro del Conde de Orgaz, 1586-88



El entierro del Conde de Orgaz

1. ¿Quiénes son las personas que se ven en el centro de la parte superior del cuadro?
2. ¿Qué hace el ángel en el centro del cuadro?
3. ¿Hacia dónde mira la mayoría de la gente que rodea al Conde?
4. ¿Cuál parece ser la actitud de los vivos hacia la muerte?

Diego Rodríguez de Silva y Velázquez

El famoso pintor Diego Velázquez nació en Sevilla en 1599. Su padre era portugués y su madre sevillana, y ambos pertenecían a la aristocracia, hecho de bastante importancia puesto que Velázquez iba a ser no sólo pintor, sino también persona de mucha influencia en la corte de Felipe IV. Durante más de treinta y un años, Velázquez gozó de la protección y de la amistad del Rey, quien no sólo lo empleó como pintor, sino también como diplomático. Las pinturas de Velázquez revelan su interés por el instante, la realidad inmediata y su deseo de fijarlos para siempre.



Diego Rodríguez de Silva y Velázquez

Sin duda *Las Meninas* es la pintura más famosa de Velázquez. Esta obra maestra presenta a la infanta Margarita rodeada de las meninas (las jóvenes nobles que la acompañaban), criadas y otras personas. Velázquez mismo aparece a la izquierda, delante de un lienzo grande, y parece mirar al espectador, aunque en realidad está mirando a los reyes, cuyos retratos aparecen en un espejo en el fondo. Es una pintura compleja. Con razón se ha dicho que tal vez es la obra maestra.

Diego Velázquez

Las Meninas, 1656

<https://www.khanacademy.org/humanities/monarchy-enlightenment/baroque-art1/spain/v/vel-zquez-las-meninas-c-1656>



Bartolomé Esteban Perez Murillo
La Virgen de Sevilla, 1665-70



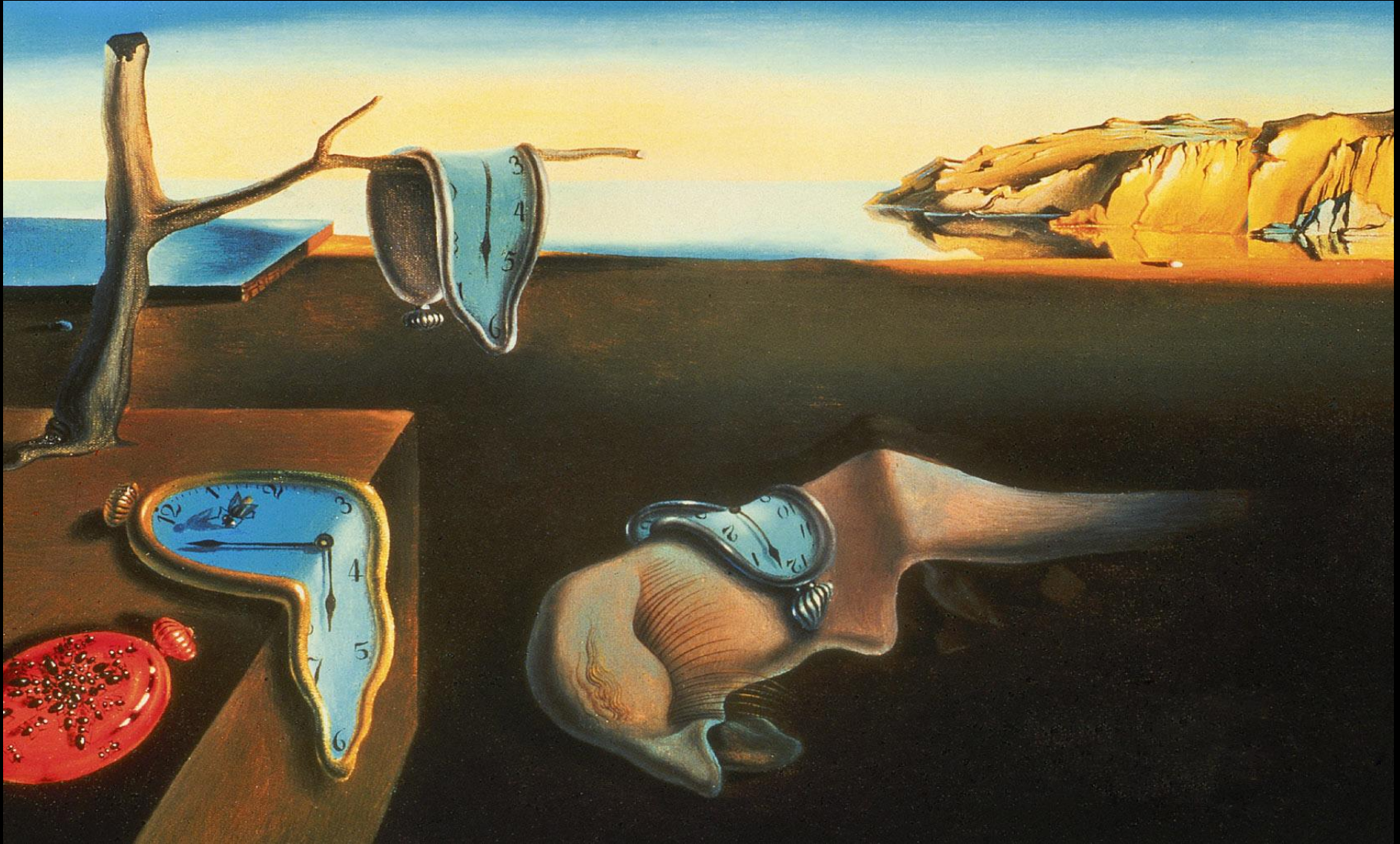
Francisco De Goya y Lucientes
Los fusilamientos del 2 de mayo, 1814



Pablo Picasso
Los tres músicos, 1921



Salvador Dalí
La persistencia del tiempo, 1931

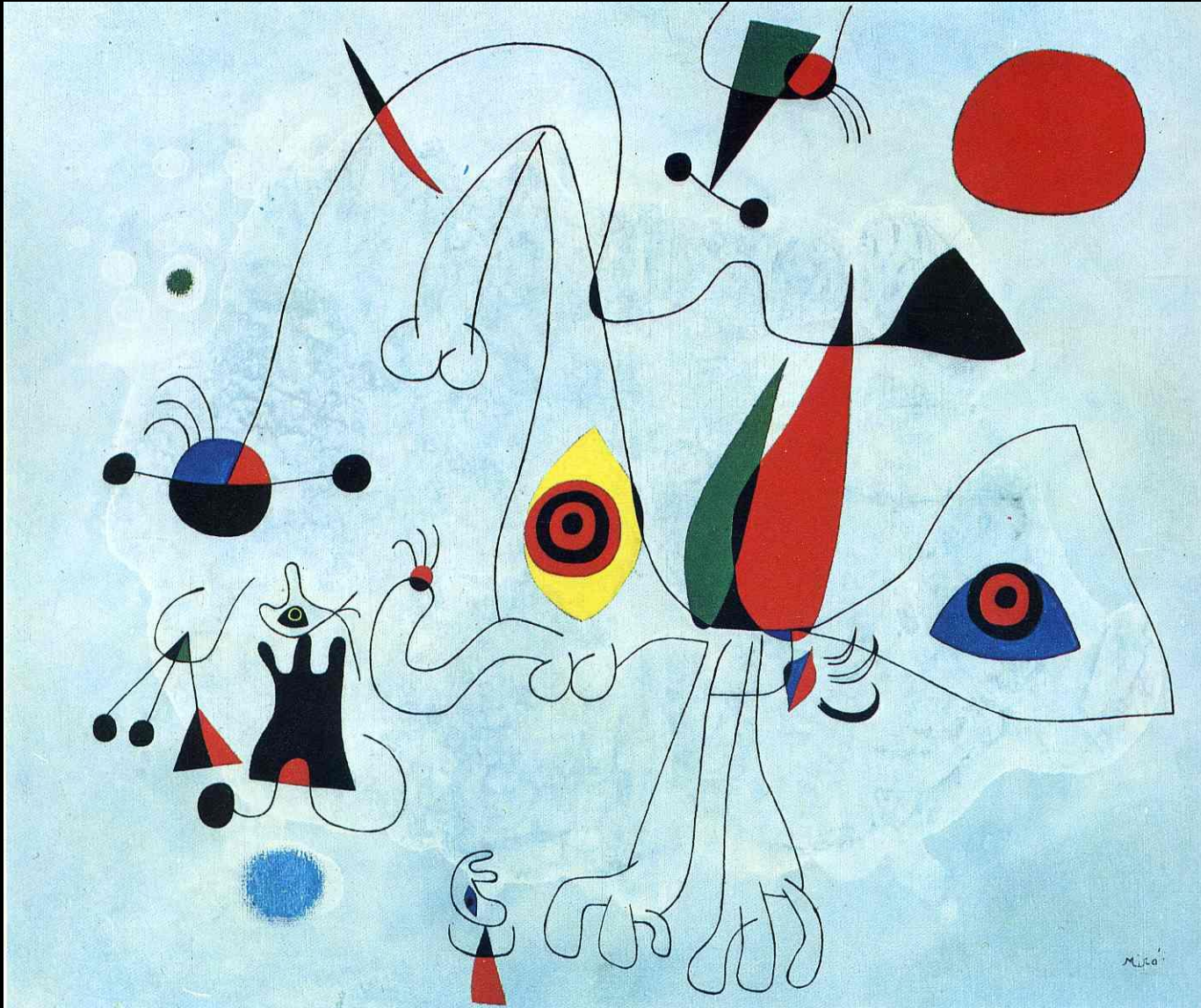


Diego Rivera
Muchacha con lirios, 1941



Joan Miró

Mujer y pájaros al amanecer, 1946



Frida Kahlo
El venado herido, 1946



Fernando Botero
Familia presidencial, 1967

